

NO 8	(仮称)佐藤ビル省CO2リファイニング工事	建築主(佐藤明美)
------	-----------------------	-----------

**提案概要**  
 東日本大震災とその後の余震によって半壊の被害認定を受けた賃貸住宅の改修計画。耐震改修と増築、断熱性能向上、メンテナンスしやすい設備計画の導入など、総合的な建築再生を行い、既存建物の価値向上を図り、長寿命建築を目指す。また、既存建物の1住戸を共用エントランスホールとして再生し、住民に広く開放して住民同士の交流を生み出す場を創出する。

<b>事業概要</b>	部門	改修	建物種別	住宅(共同住宅)
	建物名称	佐藤ビル	所在地	宮城県仙台市青葉区
	用途	共同住宅	戸数	26戸
	設計者	株式会社青木茂建築工房	施工者	鉄建建設株式会社
	事業期間	平成25年度～平成27年度		

**概評**  
 震災被害を受けた建築再生の取り組みに省CO<sub>2</sub>対策を取り入れたモデルとして、賃貸住宅の居住者同士の交流も含め、震災復興の課題に対応するものと評価した。賃貸住宅として、運用時の省エネ・省CO<sub>2</sub>効果、居住者の反応等が検証され、今後の波及、普及につながることを期待する。

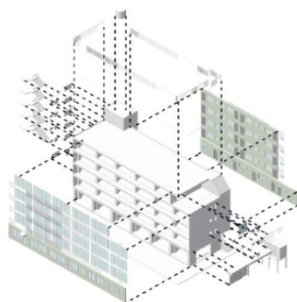
参考図



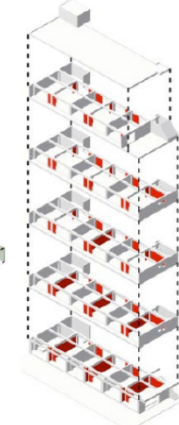
リファイニング工事のプロセス

- 1.解体 → 2.補強 → 3.内外装・設備更新

[大規模の模様替]  
 西側階段の撤去

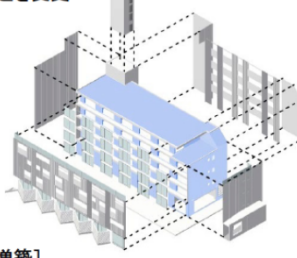


構造上不要な壁・サッシの撤去  
 建物の軽量化



IS値0.19を0.6に引上げ  
 そで壁補強・梁補強、開口閉塞

[用途変更]  
 1階事務所を  
 共同住宅へ  
 用途を変更



[増築]  
 安全性の確保のため  
 屋内階段とスロープを増築

エレベータ新設  
 アクセシビリティの向上